

4-IZBOVÝ BUNGALOV S VALBOVOU STRECHOU

KING
REAL

ID stavby: 202



SLÁVKA



👑 HRUBÁ STAVBA

- základová doska: 2x rad D.T., železo, betón trieda C 20/25
- nosné steny: YTONG / tehla
- strecha: drevený krov, paropriepustná fólia, betónová škridla značky Terran

👑 IZOLÁCIE

- sokel: XPS polystyrén 100 mm, lepidlo, siefka, penetrácia, silikónová omietka 1,5 mm
- podlaha: hydroizolácia - lepenkové pásy, parozábrana, podlahový polystyrén 120 mm, vodné podlahové kúrenie s tepelným čerpadlom, betónový poter 80 mm
- strop: môže byť sadrokartón alebo priamo striekaná sadrová omietka

👑 OKNÁ

- Rakystav 3-sklo

👑 KOMÍN

- STADREKO

👑 INTERIÉR

- sadrová omietka
- elektroinštalácia
- vodoinštalácia
- zásuvky a vypínače značky Legrand
- strop: protipožiarny sadrokartón 125 mm v celom dome, v kúpeľni kúpeľňový sadrokartón a sadrová omietka na strope

👑 DRENÁŽ DOMU

- nopová fólia 1000 mm, drenážne rúry s geotextíliou, štrk 16/32, 15 t

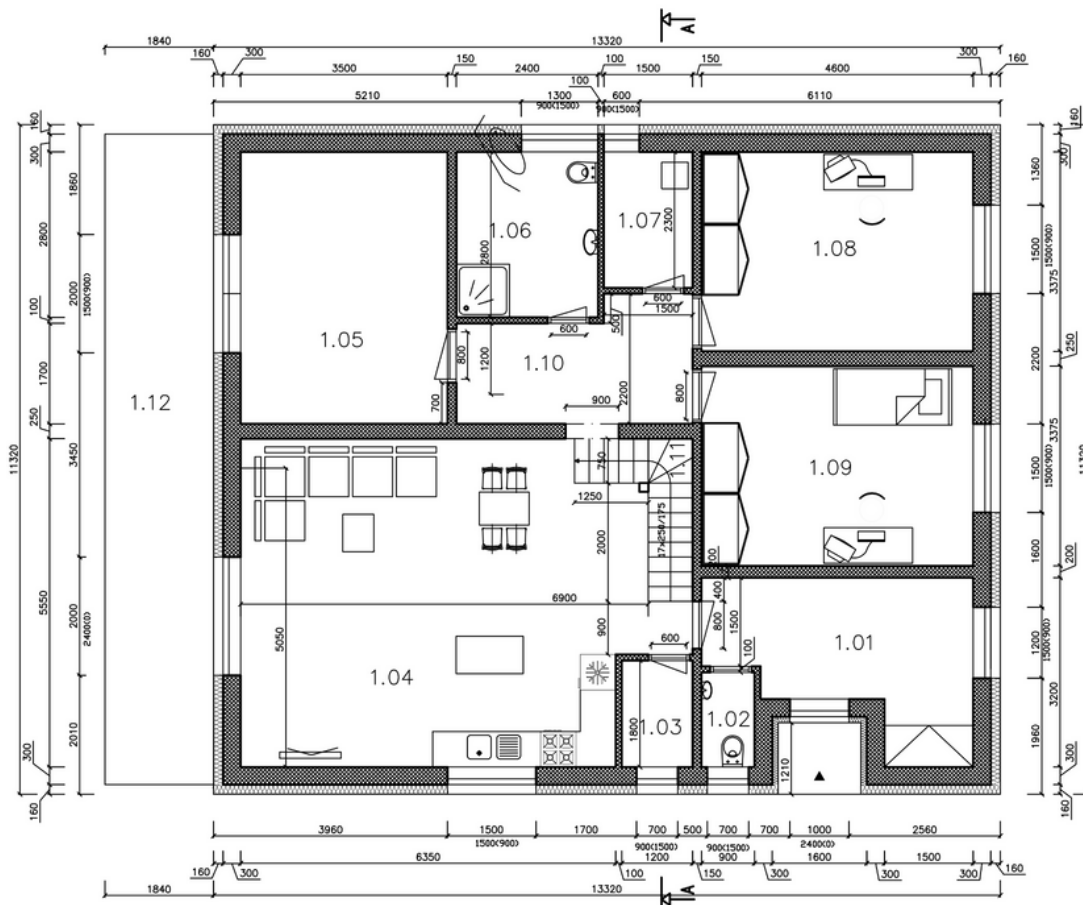
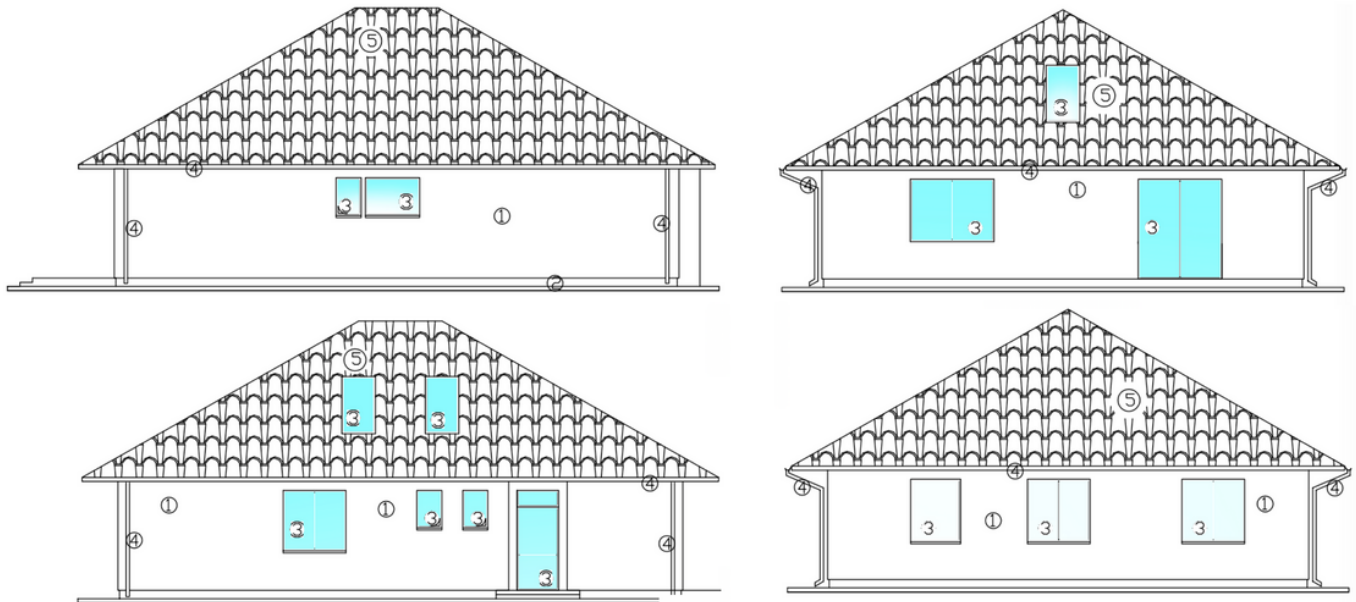
179.000 EUR
1.250 EUR/m²

* ceny s DPH

www.kingreal.sk

0905 431 287

info@kingreal.sk



vymera celkom **123,91 m²**

č.m.	názov miestnosti	plocha v m ²	č.m.	názov miestnosti	plocha v m ²
1.01	zädverie	6,20	1.07	prädčovňa	3,45
1.02	wc	1,58	1.08	izba	14,50
1.03	komora	2,15	1.09	izba	14,50
1.04	kuchyňa s obyvädkou	46,25	1.10	chodba	7,55
1.05	spädňa	18,20	1.11	schodisko	2,81
1.06	küpelňa	6,72	spolu		123,91