

## Komerčné priestory Košice -Juh

### Aktívne



Kraj:	Košický kraj
Okres:	Košice IV
Obec:	Košice-Juh
Ulica:	Pri prachárni 18/A
Druh:	Objekty
Typ objektu:	Obchodné priestory
Typ:	Predaj
Úžitková plocha:	1842 m <sup>2</sup>

### PODROBNÉ INFORMÁCIE

Status:	aktívne	Klimatizácia:	áno
Vlastníctvo:	firemné	Káblková televízia:	áno
Stav:	čiastočne prerobený	El. napätie:	230/400V
Celková plocha:	1842 m <sup>2</sup>	Parkovanie:	áno
Úžitková plocha:	1842 m <sup>2</sup>	Voda:	verejný vodovod
Zateplený objekt:	áno	Garáž:	áno
Kúpeľňa:	áno	Inžinierske siete:	áno
Počet podlaží:	1	Kanalizácia:	áno
Počet izieb:	8	Internet:	áno - wi-fi
Balkón:	áno	Materiál:	Zmiešané
Kúpeľňa:	áno	Zateplený objekt:	áno
Výťah:	nie	Vykurovanie:	áno
Energetický certifikát:	nie		

### POPIS NEHNUTEĽNOSTI

*Hľadáte vhodné priestory pre vaše podnikanie?*

- STRATEGICKÁ POLOHA
- VÝBORNÁ INFRAŠTRUKTÚRNA DOSTUPNOSŤ
- LETISKO ( 2 km vzdialenosť)

Realitná kancelária **KING REAL** *exkluzívne* ponúka na predaj komerčné - skladové a administratívne priestory v mestskej časti Košice Juh so strategickou polohou a bezproblémovým prístupom pre zásobovanie kamiónmi.

## POPIS STAVBY

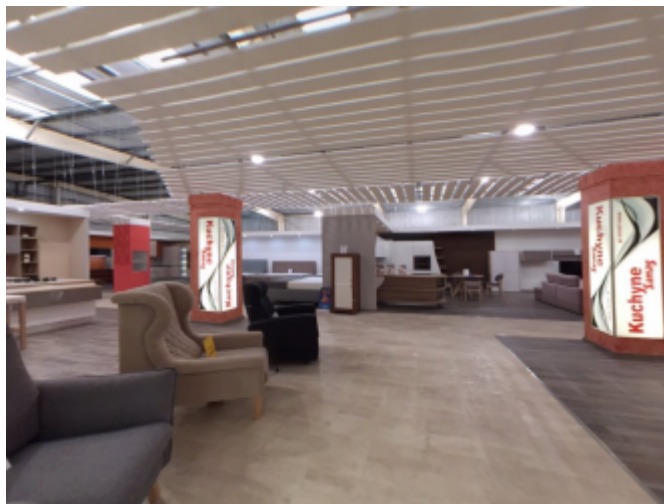
Jedná sa o objekt nachádzajúci sa v obchodnej časti mesta Košice Juh. Osadený je na rovinnom teréne, s vlastným parkoviskom pre užívateľov a návštevníkov areálu. Budova je napojená na všetky inžinierske siete. V súčasnosti slúži ako predajňa a redistribúcia výrobného sortimentu spoločnosti SANAS v Sabinove. Objekt pozostáva z halovej jednopodlažnej časti, v ktorej je vstavaná časť a budovy dvojpodlažnej administratívnej. Nosný systém haly je oceľový rám a v administratívnej časti je kombinácia oceľ a drevo. Výplň a priečky sú murované, vnútorné omietky sú sadrokartonové, stavba má sedlovú strechu, profilovaný plech, okná a dvere plastové, podlahy keramické, rolovacie sekčné brány, samozrejme prívod teplej a studenej vody, vykurovanie teplovodné, vonkajší zatepľovací systém, rozvod teplej a studenej vody a klimatizáciu. Zdrojom vykurovania a teplej vody sú plynové kotly umiestnené v kotolni, ktorá je súčasťou stavby. Stavba bola daná do užívania v roku 2002. Rozloha celého areálu je 1 842 m<sup>2</sup> z toho (1 069 m<sup>2</sup> skladová a administratívna časť).

## VYUŽITIE

Nehnuteľnosť je vhodná na podnikateľskú činnosť rôzneho charakteru. Ide o strategicky veľmi výhodnú polohu vzhľadom na bezproblémové napojenie na diaľnicu a blízkosť letiska, čím sa z budovy stáva lukratívny objekt podnikateľských záujmov. Možnosť rýchleho kontaktu s celým svetom bude novému majiteľovi poskytovať komfortný priestor na rast a dynamický rozvoj firmy a podnikania.

Pre bližšie informácie alebo obhliadku ma neváhajte kontaktovať na telefónnom čísle 0908 879 958 alebo mailom na adrese [david.mauer@kingreal.sk](mailto:david.mauer@kingreal.sk).





## REALITNÝ MAKLÉR

*Maklér:*  
*Telefón:*  
*E-mail:*

*Dávid Mauer*  
*0908 879 958*  
*david.mauer@kingreal.sk*

